

エレベータージャーナル

# ELEVATOR JOURNAL

No. 50

2024年8月発行

㊤ 一般社団法人日本エレベーター協会

## CONTENTS

● 資料

2023年度昇降機設置台数等調査結果報告

● 編集後記

資 料

# 2023年度昇降機設置台数等調査結果報告

一般社団法人日本エレベーター協会

2024年4月から5月にかけて当協会正会員に協力を得て調査しました、2023年度の昇降機設置台数及び保守台数を纏めましたので、報告します。

## 1. 調査概要

- (1) 報告会員数：92社（100%）
- (2) 調査期間
  - 1) 2023年4月1日から2024年3月31日までに当協会会員が工事完了検査を受けた設置台数
  - 2) 2024年3月31日時点で当協会会員が保守している台数
- (3) 対象機種：エレベーター、エスカレーター、小荷物専用昇降機、段差解消機
- (4) 機種区分についての説明

機種別区分		説明	
乗用	特注	高速	専ら人の輸送を目的としたもの。ただし、人荷共用を含む 速度が120m/min以上のもの
		中低速	速度が105m/min以下で、かつ、標準ではないもの
	標準		基本仕様が「国土交通省機械設備共通仕様書」に記載の普及品（製造会社の標準品）相当のもの P型：用途区分「一般乗用」6人乗りから15人乗りまで R型：用途区分「住宅用」6人乗りから13人乗りまで
寝台用		病院、養護施設等において、寝台やストレッチャー（移動式寝台）に乗せた患者を輸送することを主目的とするもの	
荷物用		専ら荷物を輸送することを目的とするもの	
自動車用		専ら駐車場に設置され、自動車を輸送することを目的とするもの	
小型エレベーター		定員が5人以下で、かつ、ホームエレベーターを除いたもの。 定員により2、3人と4、5人に区分	
ホームエレベーター		個人住宅内に設けられ、かつ、利用者が家族に限定されるもの	
エスカレーター	S600形	踏段幅が600mm相当であるもの（旧呼称800形）	
	S1000形	踏段幅が1000mm相当であるもの（旧呼称1200形）（S800形含む）	
	動く歩道	踏段間に段差がなく、傾斜角度15度以内であるもの	
小荷物専用昇降機	テーブルタイプ	腰高（床面から50cm以上）に、出し入れ口があるもの	
	フロアタイプ	床面又は床面に近い位置に、出し入れ口があるもの	

## 2. 調査結果

調査結果は、次の表のとおりです。

表、図番号	調査結果の内容	備考
表1～3	2023年度都道府県別台数	新規設置、保守、リニューアル
表4、5	2023年度建物用途別台数	新規設置、リニューアル
表6～8	最近5年度間の台数比較	新規設置、保守、リニューアル
表9	最近5年度間の区分別保守台数	地震管制運転付、遠隔監視付等
表10	2023年度都道府県別新規設置台数の上位10都道府県	
表11	2003年度以降の設置台数、保守台数の変遷	
図1	2003年度以降の設置台数の推移	
図2	2003年度以降の保守台数の推移	
図3	2013年度以降の建物用途別新規設置台数の推移	

注：表6～9最近5年度間の台数比較の表の年度表現は、従来は調査実施年度で表示していましたが、2015年度調査分から「台数調査対象年度」で表示しています。

（例）2024年度に調査したものは、調査対象が2023年度のため、「2023年度」と表示しています。

無断転載等禁止：本調査結果の無断転載等をご遠慮願います。

資料

表1 新規設置台数(都道府県別)

2024年3月31日現在

機種 都道府県	エレベーター																エスカレーター					小荷物専用昇降機(注2)		段差解消機(注2)		総計														
	ロープ式																合計	①(800形)	②(1200形)	エスカレーター計 ①+②	合計	合計	合計	合計																
	機械室なし								機械室あり																乗		寝	荷	自	乗	寝	荷	自							
	乗用				貨物				乗用				貨物																					乗	寝	荷	自			
	特注	標準	標準	標準	特注	標準	標準	標準	特注	標準	標準	標準	特注	標準	標準	標準																								
高	中	P	R	高	中	P	R	高	中	P	R	高	中	P	R																									
北海道	44	171	396	55	23			21	5	6	5					2				1	1	1	1	45	4	51	831	32	39	71	71	16	29	45	1	1	948			
青森	7	22	4	4	3			1								1								10		5	57		4	4	4	1	7	8				69		
岩手	15	24	17	10	7					1						1								4		7	86	3		3	3	4	3	7				96		
宮城	19	125	94	22	16			8	1	1					2	2							41	1	18	352	2	7	9	9	13	10	23				384			
秋田	4	23	4	4	7					2														11		4	59	2		2	2		4	4				65		
山形	6	27	6	7	15					1						1								1		9	75	2		2	2	2	7	3	10			87		
福島	12	41	13	19	6																			20	2	12	128		2	2		2	5	7	12			142		
茨城	20	93	52	29	56			1	11	3						4								24	2	13	312		3	3		3	7	22	29			344		
栃木	16	37	22	25	14					1															28		16	168					3	6	9			177		
群馬	26	44	26	24	20																			23	2	14	181	1	15	16	16	3	7	10			207			
埼玉	72	275	355	83	131	1	7	2	13	4	1	1											6	2	197	3	152	1,305	12	17	29	29	20	25	45	6	1	7	1,386	
千葉	63	228	317	59	97			13	6	5						1	4							6	4	115	3	83	1,005	9	15	24	24	17	43	60	2	1	3	1,092
東京	3	407	979	1,969	126	65		397	44	19	24	1	19			24	1						4	11	358	43	776	5,270	174	160	334	334	185	81	266	15	8	23	5,893	
神奈川	146	383	657	72	83			78	31	12	10	2	8			1							2	4	206	3	268	1,966	34	104	138	138	49	44	93	2	2	4	2,201	
新潟	8	54	25	23	7			3	2															1	19	17	160	8	4	12	12	6	19	25	1	1	2	199		
富山	8	32	14	12	12																			17		6	107	2		2	2	2	7	12	19	2		2	130	
石川	5	57	28	9	12			1	6															24		5	147		40	40	40	15	13	28				215		
福井	25	36	17	3	8			1	2	1														18	4	119	8	60	68	2	70	8	4	12		1	1	202		
山梨	1	22	18	4	9																			9		21	85					4	5	9				94		
長野	33	65	36	14	18					2															14	1	27	210		2	2	2	2	13	23	36	1		1	249
岐阜	15	48	36	43	21																				27	1	13	208	6	6	12	12	10	11	21				241	
静岡	32	116	122	33	30			7	3	6	1		1											5	62	1	60	479	6	4	10	10	14	19	33	1	1	2	524	
愛知	4	87	348	452	85	131	1	34	21	10	12		9			7							10	10	137	5	140	1,503	17	33	50	50	65	57	122				1,675	
三重	10	48	39	8	16				1	1			3			2								3	14	7	152	2	4	6	6	9	14	23				181		
滋賀	15	59	53	14	38			2	1	2			2											19	11	219	2		2	2	2	6	6	12	1		1	234		
京都	34	151	204	23	21								1			2									64	5	62	570	7	21	28	28	30	15	45		3	3	646	
大阪	171	452	858	66	75			116	28		23	1	8			8								7	172	163	198	2,347	38	106	144	6	150	42	37	79	4	3	7	2,583
兵庫	56	240	294	38	51			4	6	6	1	4				3								4	94	6	105	915	7	21	28	28	33	28	61		1	1	1,005	
奈良	8	35	53	13	17								1												29	1	13	172						14	14				186	
和歌山	7	25	18	8	8			1					1												10		9	88					9	5	14				102	
鳥取	6	13	4	2	2					1															1		2	31	2	3	5	5							36	
島根	2	16	7	2	1																					1		31						4	4				35	
岡山	15	50	55	9	3			1		1			3	1											41		15	195						9	11	20				215
広島	16	148	147	18	23			13	6	2						2									42	1	50	471	21		21	21	12	15	27	2	3	5	524	
山口	8	46	25	6	10			2				3	1												9		5	117	5	4	9	9	6	3	9				135	
徳島	3	25	6	6	3			1	1				1												9		6	63					3	1	4				67	
香川	7	29	29	14	7			2																	1	1	16	9	115		8	8	8	1		1				124
愛媛	6	41	45	15	7			2																	14		11	142	6	1	7	7	6	4	10				159	
高知		23	14	10	2																				8		5	63					1	4	5				68	
福岡	74	208	526	52	51			6	10		5		1												76	4	81	1,097	25	56	81	7	88	42	30	72	5	3	8	1,265
佐賀	11	29	21	4	13																				6		3	88					5	10	15				103	
長崎	26	34	56	6	7					1															1	1	12	7	151	4	18	22	22	5	3	8				181
熊本	24	60	104	25	7			1	3				1												30		26	281	2	4	6	6	6	5	11		1	1	299	
宮崎	3	19	33	3	5						1		1												12		7	84					1	1	2				86	
大分	4	41	56	18	7			1					1			2									9		10	149	2	6	8	8	8	6	14				171	
鹿児島	12	46	47	17	4			8					3												21		20	178	2	8	10	10	4	1	5	2		2	195	
沖縄	16	99	172	31	5			2		4															5	1	34	370	3	7	10	10	10	10	20				400	
総計	7	1,605	5,187	7,546	1,173	1,174	2	694	220	101	102	12	92	1	65	1	80	47	2,123	252	2,418	22,902	446	782	1,228	15	1,243	720	681	1,401	45	29	74				25,620			

注1 2023年4月1日から2024年3月31日までに当協会会員が工事完了検査を受けた台数です。人荷共用は乗用を含んでいます。

注2 小荷物専用昇降機、段差解消機については工事完了検査を要しない地区もありますが、報告を受けた全設置台数の集計結果です。



資 料

表3 リニューアル(完全撤去新設及び準撤去新設)設置台数(都道府県別)

2024年3月31日現在

機 種	エレベーター															エスカレーター				小荷物専用昇降機(注2)		段差解消機(注2)		合 計	総 計												
	ロープ式										油圧式					合 計	動 歩 道	合 計	テ ー プ ル タ イ プ	フ ロ ア タ イ プ	合 計	斜 行 型	鉛 直 型			合 計											
	機械室なし					機械室あり					乗 用	寝 台	荷 物	自 動 車 用	① (800形)												② (1200形)	エ ス カ レ ー タ ー 計 ①+②	テ ー プ ル タ イ プ	フ ロ ア タ イ プ	合 計	斜 行 型	鉛 直 型				
	特 高 速	注 中 速	標 準 P 型	標 準 R 型	寝 台	荷 物	自 動 車 用	特 高 速	注 中 速	標 準 P 型						標 準 R 型	寝 台	荷 物	自 動 車 用	乗 用	寝 台	荷 物	自 動 車 用			乗 用								寝 台	荷 物	自 動 車 用	乗 用
北海道	3	28	25	3	2				2	4	5							1	3	76		5	5		5		7	7									88
青森					1				1									2	5									3	3								8
岩手		4								1									5	1			1		1											6	
宮城	3	24	9	1						1			2	2				2	1	45		5	5		5	1	1	2								52	
秋田		5	1		1				2									2		13																13	
山形		5	1		3						1		1						11																	11	
福島		9		3	2					2								2	1	20																20	
茨城	2	14	4	4	1				9	3			4		1		1		45		1	1		1		3	3									49	
栃木	1	13	3	3	1													1	22								3	3								25	
群馬	1	5	3	5	3												1		18							1	1	2								20	
埼玉	8	47	58	4	8					13	4	1	1				1	3	152		1	1		1	1	3	4									157	
千葉	3	33	77	4	4			2	3	5		1	3		1		3	145		4	5	9		9	3	5	8									162	
東京	21	178	239	8	6			89	31	18	24		7		15	1	3	700		9	41	50		50	21	16	37									787	
神奈川	13	66	142	3	3				5	12	10	2	3				1	1	272		5	10	15		15	6	6	12		1	1					300	
新潟		7	2	1	1						1								12						1	1	2									14	
富山		2			2								1						6						1	5	6									12	
石川		2	5	3	2			1											13						5	5	10									23	
福井		5		1	1					1							1		9						1	2	3									12	
山梨	1	6	3										1					1	12							3	3									15	
長野	3	15	6		4			2										31																		31	
岐阜		5		2	4								1					17							1	1										17	
静岡	2	14	16	4	1					6	1		1				1	49							3	3	6									55	
愛知	12	56	40	4	11			2	12	10	12		7		7		4	185		4	3	7		7	2	12	14								206		
三重		13	1		3													3	20							2	2									22	
滋賀	6	13	5	1	6					1			2				1	35																		35	
京都	3	18	26	1									1					56																		56	
大阪	13	65	45	7	4			5	12		23	1	7				1	218		3	6	9		9	1	3	4								231		
兵庫	6	50	39	2	9			3	4	6	1	3					1	131		3	3		3		1	1									135		
奈良	2	3	8	4	2								1					21								3	3									24	
和歌山	2	8			2								1					14								2	2									16	
鳥取		1								1								2																		2	
島根		2								2								4																		4	
岡山	5	13	2					1		1			3					26								4	4									30	
広島	1	17	13		3				3	6	2				2		2	53																		53	
山口		6			1				1				3	1				14							2	1	3									17	
徳島		3		2						1				1				9																		9	
香川	1	4	1		1													9																		9	
愛媛		5	2						1					1				10																		10	
高知		6	4	1										1				13																		13	
福岡	5	21	51		2			4		5		1					2	100		1		1		1	6	3	9									110	
佐賀	1	4	3	1	1								1					11								4	4									15	
長崎	2	6	4	1										1	1	1		16																		16	
熊本	1	8	2							3			1					15							1	1	2									17	
宮崎		3	2							1								7																		7	
大分		2	3	1	1											2		9								1	1									10	
鹿児島		11	1	1	1									3				19							1		1									20	
沖縄		2		1							4							8							3											11	
総計	121	827	846	76	97			100	91	95	99	11	58		28	1	40	2,683		27	83	110		110	57	104	161			1	1				2,955		

注1 2023年4月1日から2024年3月31日までで工事完了した台数です。人荷共用は乗用に含んでいます。  
注2 小荷物専用昇降機、段差解消機については工事完了検査を要しない地区もありますが、報告を受けた全設置台数の集計結果です。

資料

表4 新規設置台数調査結果 (建物用途別)

2024年3月31日現在

Table with columns for building type (住宅, 事務所, etc.), elevator type (ロープ式, エスカレーター), and installation count. Includes sub-headers for 'Mechanical Roomless' and 'Mechanical Room'.

表5 リニューアル (完全撤去新設及び準撤去新設) 設置台数 (建物用途別)

2024年3月31日現在

Table with columns for building type, elevator type, and replacement count. Includes sub-headers for 'Mechanical Roomless' and 'Mechanical Room'.

注1 2023年4月1日から2024年3月31日までに当協会会員が工事完了検査を受けた台数です。人荷共用は乗用に含んでいます。注2 小荷物専用昇降機、段差解消機については工事完了検査を要しない地区もありますが、報告を受けた設置台数の集計結果です。

【建物用途区分】住宅：集合住宅、戸建住宅 事務所：事務所ビル、銀行、郵便局 商業施設：ショッピングセンター、デパート、スーパー、ホテル、旅館、娯楽等サービス施設、飲食雑居ビル 病院・福祉：病院、特老等福祉施設 学校・宗教・文化施設：学校校舎、寺院等宗教施設、美術館等文化施設、スポーツ施設、集会所 駅舎・空港：鉄道駅舎、空港等交通施設 工場・倉庫：工場、研究所、倉庫、物流施設 その他：歩道橋、駐車場、上記以外

表6 最近5年度間の新規設置台数比較

2024年3月31日現在

Table comparing new installation counts from 2019 to 2023 across various building types and elevator categories.

表7 最近5年度間の保守台数比較

2024年3月31日現在

Table comparing maintenance counts from 2019 to 2023 across various building types and elevator categories.

表8 最近5年度間のリニューアル (完全撤去新設及び準撤去新設) 設置台数比較

2024年3月31日現在

Table comparing replacement counts from 2019 to 2023 across various building types and elevator categories.

資 料

表9 最近5年度間の仕様別保守台数

2024年3月31日現在

仕様 対象年度	地震時管制運転付 エレベーター	遠隔監視付 エレベーター	共同住宅用 エレベーター	車いす兼用 エレベーター
2023年度	522,836	584,156	291,917	189,656
2022年度	524,732	585,460	289,440	191,097
2021年度	516,161	575,262	290,518	189,710
2020年度	518,272	565,878	264,095	166,638
2019年度	512,404	558,051	261,455	162,886

- 注1 当協会会員が保守している台数のうち、上述の仕様が付加されている台数について調査したものです。  
 注2 共同住宅用エレベーターは、建物用途が共同住宅であるものの場合です。

表10 都道府県別新規設置台数の上位10都道府県

2024年3月31日現在

機種 都道府県		エレベーター				エスカレーター				小荷物専用 昇降機		段差解消機		総計	
		エレベーター		ホームエレベーター		エスカレーター		動く歩道							
1	東京	4,494	21.9%	776	32.1%	334	27.2%			266	19.0%	23	31.1%	5,893	23.0%
2	大阪	2,149	10.5%	198	8.2%	144	11.7%	6	40.0%	79	5.6%	7	9.5%	2,583	10.1%
3	神奈川	1,698	8.3%	268	11.1%	138	11.2%			93	6.6%	4	5.4%	2,201	8.6%
4	愛知	1,363	6.7%	140	5.8%	50	4.1%			122	8.7%			1,675	6.5%
5	埼玉	1,153	5.6%	152	6.3%	29	2.4%			45	3.2%	7	9.5%	1,386	5.4%
6	福岡	1,016	5.0%	81	3.3%	81	6.6%	7	46.7%	72	5.1%	8	10.8%	1,265	4.9%
7	千葉	922	4.5%	83	3.4%	24	2.0%			60	4.3%	3	4.1%	1,092	4.3%
8	兵庫	810	4.0%	105	4.3%	28	2.3%			61	4.4%	1	1.4%	1,005	3.9%
9	北海道	780	3.8%	51	2.1%	71	5.8%			45	3.2%	1	1.4%	948	3.7%
10	京都	508	2.5%	62	2.6%	28	2.3%			45	3.2%	3	4.1%	646	2.5%

- 注1 総計の台数の上位10都道府県となります。

資 料

表11 2003年度以降の設置台数、保守台数の変遷

2024年3月31日現在

区分	年度 機種	2003	2004	2005	2006	2007	2008	2009	2010	2011	2012	2013	2014	2015	2016	2017	2018	2019	2020	2021	2022	2023	
		エレベーター	新設	機械室あり	3,019	2,709	2,007	2,350	2,351	2,021	1,877	1,544	1,565	1,637	1,477	1,473	1,391	1,219	1,145	1,219	1,402	1,450	1,243
機械室なし	20,178			21,072	21,688	22,496	21,591	17,641	14,884	14,421	15,224	16,596	17,312	18,791	17,594	17,358	17,714	17,469	17,989	16,539	15,388	16,353	16,694
油圧	652			702	607	495	254	310	188	209	139	133	218	199	218	170	148	182	152	164	138	168	193
小型エレベーター	2,644			2,337	2,610	2,019	1,639	1,699	1,471	1,902	1,614	1,468	1,595	1,633	1,360	1,506	1,602	1,696	1,850	1,867	2,198	2,284	2,375
ホームエレベーター	7,640			7,798	7,901	6,982	5,728	5,041	4,202	3,966	3,708	3,706	4,235	3,780	3,780	3,365	3,334	3,131	3,042	2,611	2,655	2,670	2,418
合計	34,133			34,618	34,813	34,342	31,563	26,712	22,622	22,042	22,250	23,540	24,837	25,876	24,343	23,618	23,943	23,697	24,435	22,631	21,622	22,440	22,902
保守	機械室あり		337,840	332,114	329,848	325,888	321,765	318,081	315,296	310,942	306,054	303,126	300,645	297,802	295,969	291,372	290,971	287,500	283,610	280,295	275,660	270,583	266,069
	機械室なし		60,852	80,738	97,208	116,628	133,900	148,007	160,248	171,214	181,630	191,013	206,083	218,155	237,048	248,700	259,240	271,582	283,933	294,344	304,515	312,337	321,799
	油圧		95,895	95,393	92,296	95,031	90,217	93,057	91,939	89,787	86,366	84,833	83,452	81,443	80,504	79,722	78,307	76,071	73,751	71,358	68,476	65,438	61,698
	小型エレベーター		21,396	20,503	21,910	23,241	25,235	24,963	26,618	27,891	28,931	29,604	30,548	31,006	32,205	32,996	34,054	34,032	33,722	34,449	34,885	35,657	36,165
	ホームエレベーター		43,742	47,714	53,103	56,533	59,230	61,143	66,380	67,822	69,116	70,406	73,046	76,424	79,128	82,226	85,949	88,603	91,338	92,269	94,085	95,325	94,442
	合計	559,725	576,462	594,365	617,321	630,347	645,251	660,481	667,656	672,097	678,982	693,774	704,830	724,854	735,016	748,521	757,788	766,354	772,715	777,621	779,340	780,173	
エスカレーター	新設	①S600形(800形)	704	932	729	844	729	621	585	554	542	562	438	671	486	396	384	414	544	364	340	309	446
		②S1000形(1200形)	1,912	2,179	1,806	2,211	2,127	2,174	1,418	1,631	1,111	1,205	1,369	1,277	1,231	1,045	963	1,079	1,248	817	569	887	782
		①+②合計	2,616	3,111	2,535	3,055	2,856	2,795	2,003	2,185	1,653	1,767	1,807	1,948	1,717	1,441	1,347	1,493	1,792	1,181	909	1,196	1,228
	保守	合計	53,569	55,425	56,486	58,958	60,938	62,384	62,917	64,313	65,689	66,406	66,984	67,918	69,521	69,564	69,692	69,794	70,246	70,041	69,941	69,532	69,610
動く歩道	新設	70	117	111	97	38	24	21	47	38	26	36	16	18	18	13	11	19	5	5	4	15	
	保守	719	793	954	1,036	1,083	1,048	1,060	1,074	1,099	1,102	1,129	1,084	1,076	1,147	1,136	1,112	1,098	1,124	1,116	1,062	1,073	
小荷物専用昇降機	新設	3,838	3,889	4,069	3,860	3,159	2,571	2,650	2,417	2,223	2,342	2,571	2,499	2,375	2,169	2,398	2,097	1,967	1,594	1,553	1,478	1,401	
	保守	57,076	54,866	52,294	51,114	40,612	48,964	49,762	47,903	46,026	46,198	44,318	48,883	47,597	48,207	50,167	49,975	49,260	48,392	47,146	47,164	46,064	
段差解消機	新設	/	/	/	/	/	/	/	/	/	111	140	125	134	102	412	118	79	67	75	82	74	
	保守	/	/	/	/	/	/	/	/	/	870	673	879	1,175	974	1,165	1,314	1,249	1,043	1,245	1,184	1,196	
国内総合計	新設	40,657	41,735	41,528	41,354	37,616	32,102	27,296	26,691	26,164	27,786	29,391	30,464	28,587	27,348	28,113	27,416	28,292	25,478	24,164	25,200	25,620	
	保守	671,089	687,546	704,099	728,429	732,980	757,647	774,220	780,946	784,911	806,878	806,878	823,594	844,223	854,908	870,681	879,983	888,207	893,315	897,069	898,282	898,116	

注1 段差解消機は、2012年度から追加しました。それまでの調査結果はありません。

注2 1970年度から調査しています。2002年度以前分は過去の調査報告を参照ください。



資 料

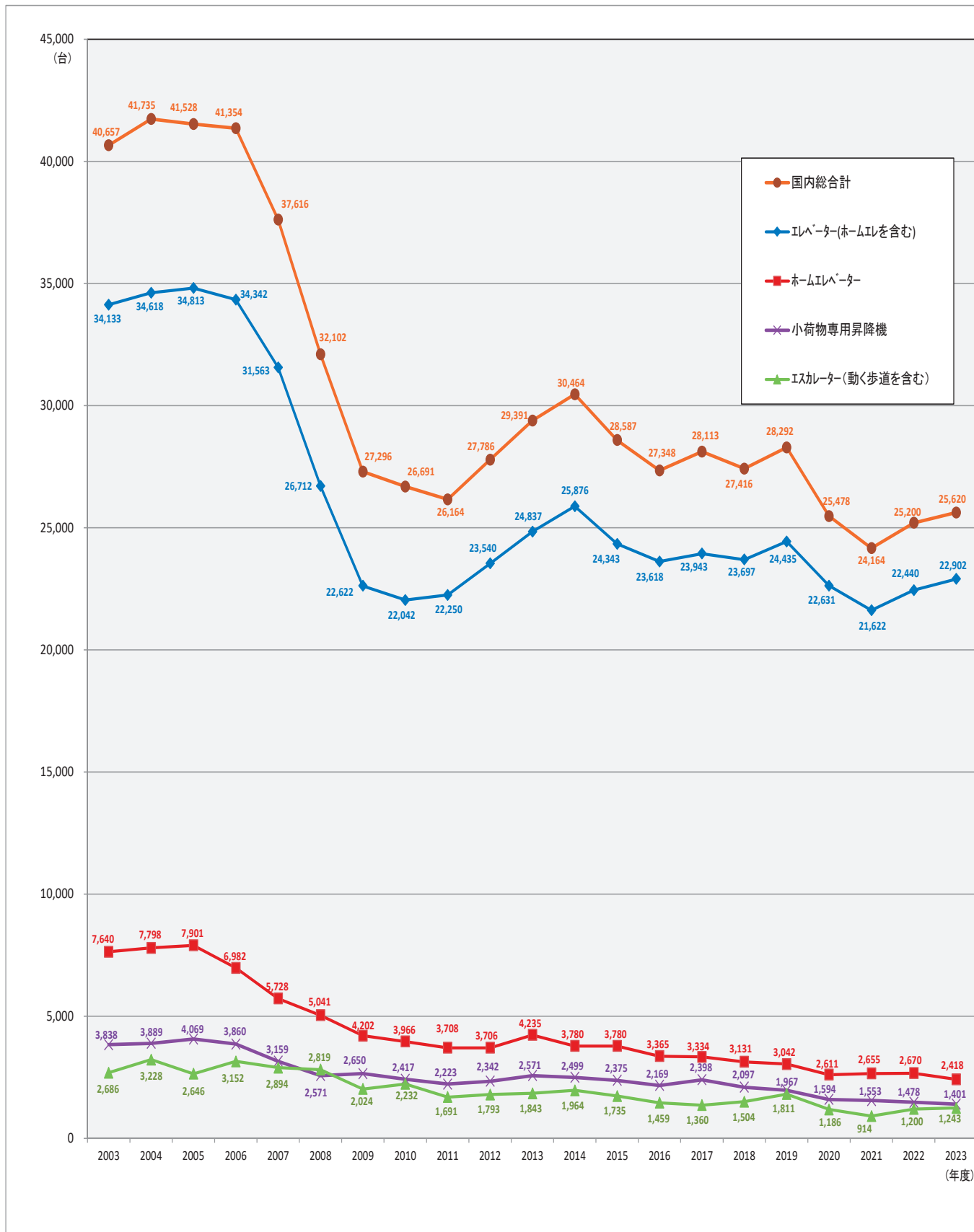


図1 昇降機設置台数の推移

資料

注：当協会会員が保守している台数です。

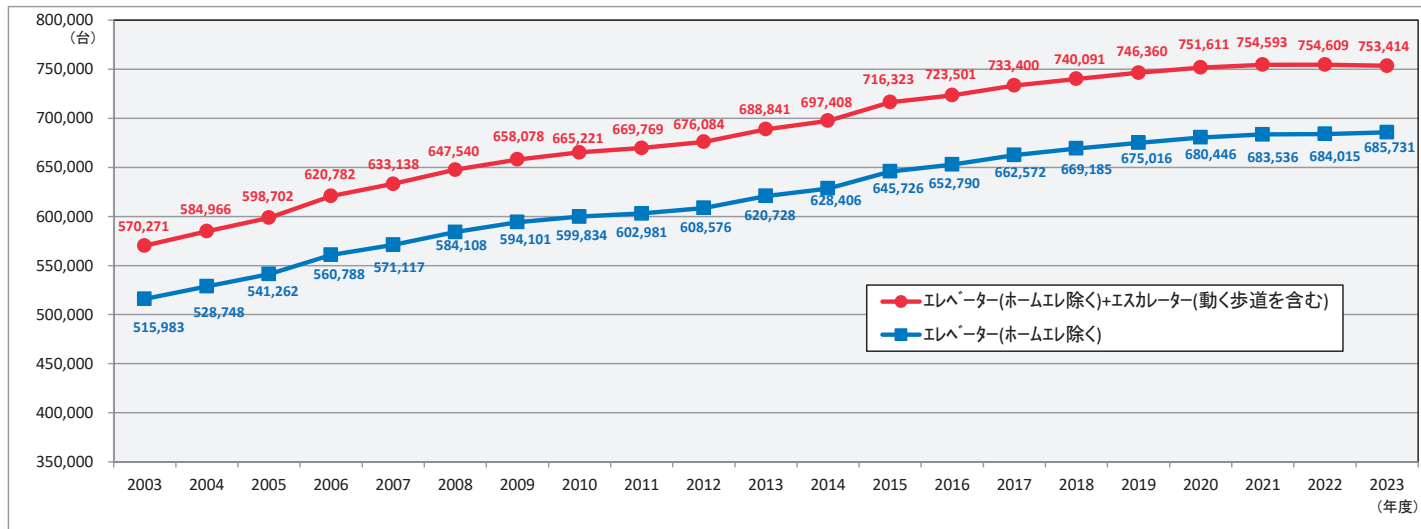


図 2-1 保守台数の推移 I

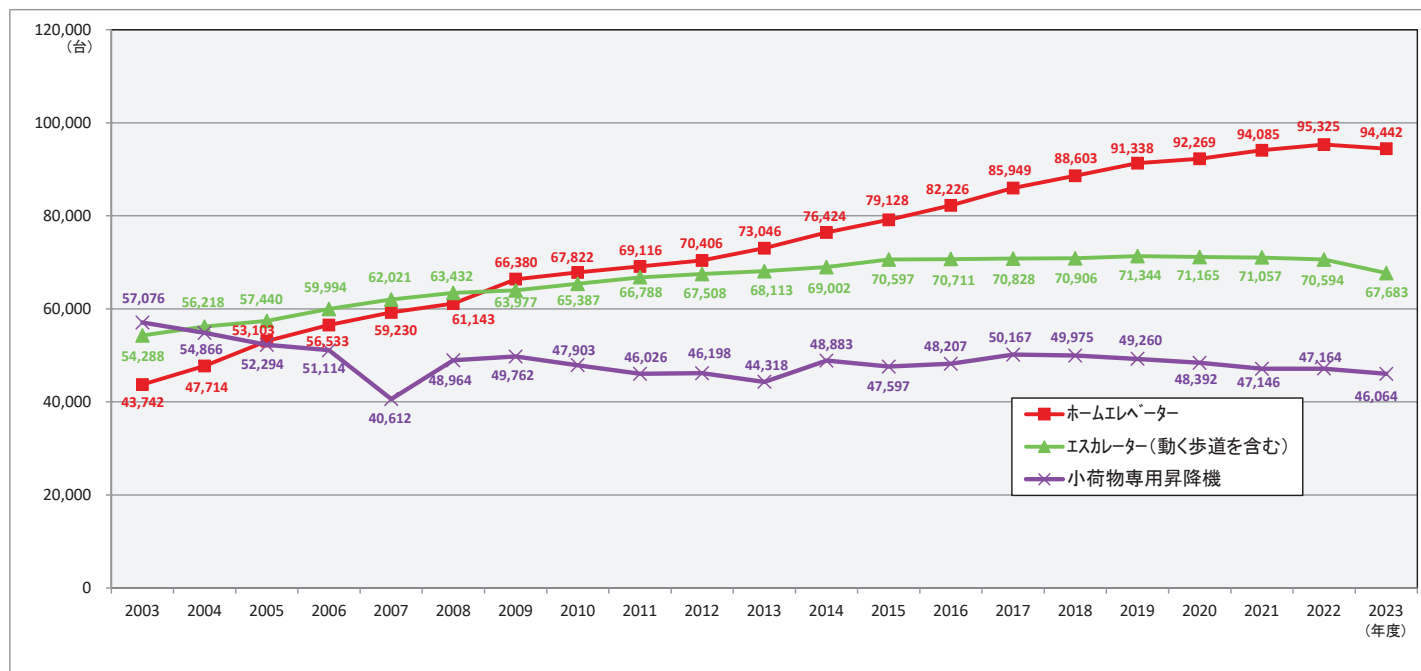


図 2-2 保守台数の推移 II

資料

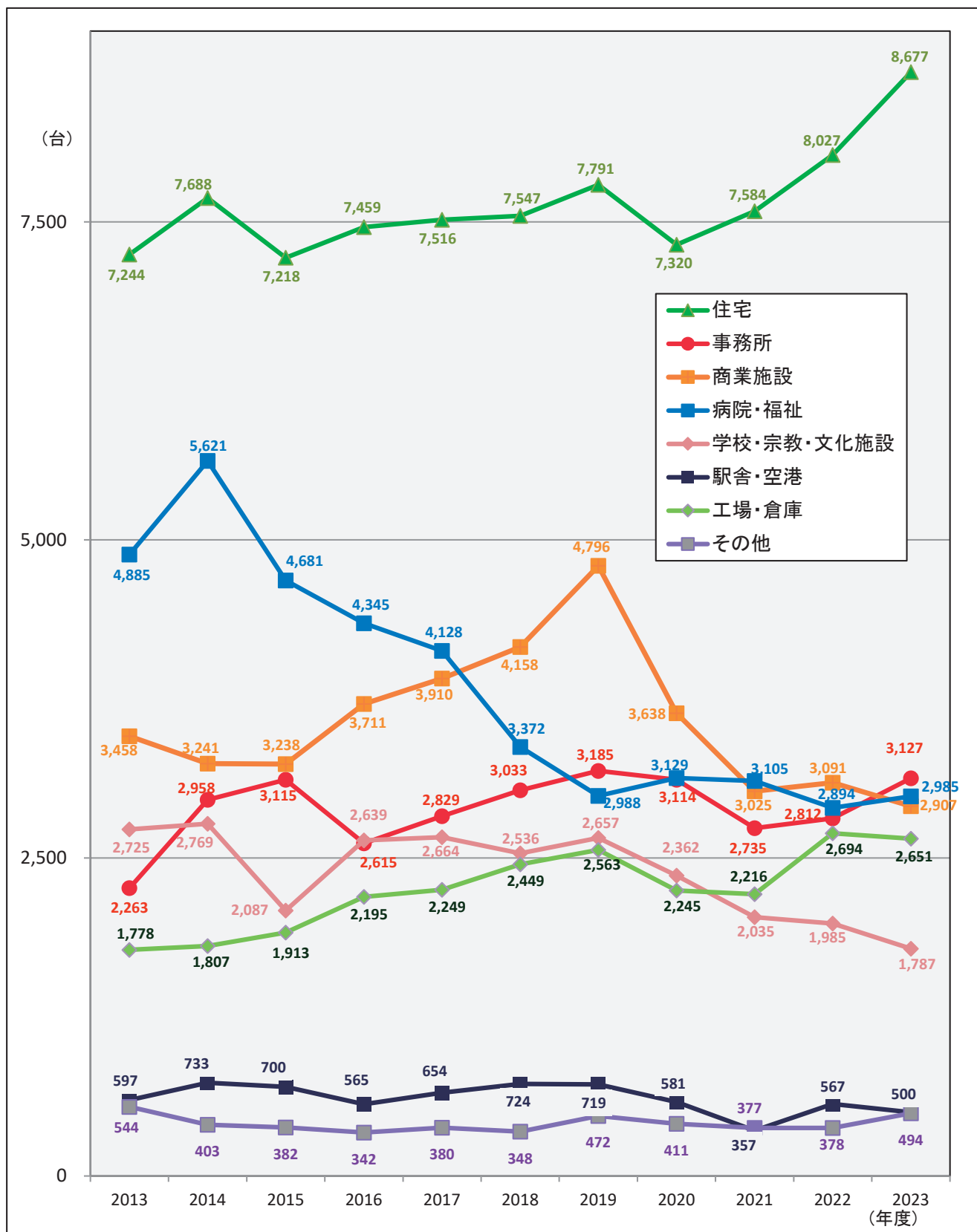


図3 建物用途別新規設置台数の推移  
(ホームエレベーター、段差解消機を除く)

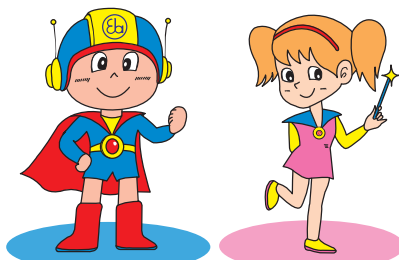
## 11月10日は「エレベーターの日」

1890年（明治23年）11月10日、東京、浅草に完成した12階建ての展望塔「凌雲閣」に、日本初の電動式エレベーターが設置されました。

日本エレベーター協会では、この11月10日を「エレベーターの日」と定め、昇降機の安全、安心な利用のためのキャンペーンを実施しています。



凌雲閣（りょううんかく）



ベータくん

エスカちゃん

### 編集後記

残暑が厳しく、読者の皆様も熱中症対策を継続されているかと思えます。

この原稿を執筆している7月初旬の時点で、既に35度以上の猛暑日に達する地域もあります。昨今の電気代上昇でクーラーを付けることを我慢したくなりますが、読者の皆様におかれましても、自分や家族の命を守るため、クーラーの利用を躊躇わないで頂ければと思います。

私事ですが、コロナ禍で在宅勤務が定着してから、健康維持のためにウォーキングを行うようになりました。おかげさまで今でもウォーキング習慣が続いていますが、理由の一つに住んでいる自治体が展開しているウォーキングポイント付与事業への参加があると思います。スマートフォンに歩数計アプリのインストールなどを行うことで、歩いた距離に応じてポイントが付与される仕組みです。地域によっては自治会で行う清掃やラジオ体操などの地域活動で貰える場合もあるそうです。この溜まったポイントは地域のお店での利用や、公共施設利用割引券と交換など多岐に渡ります。日々の目標に繋がるかと思えますので、御自身の地域でも実施されていないか確認されてはいかがでしょうか。私自身、最初はウォーキング定着の理由付けになればと思い始めましたが、今ではポイントを利用できる新しいお店を探すこと自体が目的となっています。

編集委員会は6月からメンバーも一部変更となり、新体制でのスタートとなりました。エレベータージャーナルは今後も変わらず最新のトピックス紹介や働く人々にフォーカスした内容を掲載し、ご覧いただけるよう編集委員一同努めて参ります。どうぞよろしく願いいたします。（箱田 記）

### ELEVATOR JOURNAL 2024年8月発行 No.50

編集委員 ◎委員長 ○副委員長

◎渋谷 宣恭 株式会社 日立ビルシステム

○西村真由美 フジテック株式会社

箱田 将和 東芝エレベーター株式会社

志賀 正己 三菱電機ビルソリューションズ株式会社

三ヶ田昌紀 日本オーチス・エレベーター株式会社

発行者 橋本安弘

発行所 一般社団法人日本エレベーター協会

〒101-0031 東京都千代田区東神田2丁目5番12号

龍角散ビル4階

TEL (03) 5829-3457 FAX (03) 5829-5061

URL : <https://www.n-elekyo.or.jp>

㊦ 一般社団法人日本エレベーター協会