

とっておきの一台



アーバン・コアのエスカレーター

渋谷ストリーム

伊藤潤樹
(Junki Ito)

三菱電機エンジニアリング株式会社
SE 事業部 昇降機技術部

1. はじめに

旧東横線渋谷駅のホーム、線路跡地およびその周辺地区の再開発により、大規模複合施設「渋谷ストリーム」が誕生しました。

「クリエイティブワーカーの聖地」をコンセプトに、ビジネス環境の整備だけでなく歩行者ネットワークの整備や官民連携での渋谷川の再生など、クリエイティブに生きる人々を魅了する空間になっています。

敷地北東側には、明治通りに面して地下2階から地上2階まで繋がる吹き抜けの縦動線空間「アーバン・コア」が設けられ、地下2階では東口地下広場、「渋谷ヒカリエ」と接続しています。JR渋谷駅とは地上デッキでも接続しており、そのまま貫通通路「ストリーム・ライン」により人の流れを建物内部に引き込んでいます。

2. 建物概要

所在地：東京都渋谷区渋谷三丁目21番3号
 建築主：東京急行電鉄株式会社（現：東急株式会社）
 設計：株式会社 東急設計コンサルタント
 デザイナー・アキテクト：小嶋一浩＋赤松佳珠子／
 シーラカンスタンドアソシエイツ

施工：渋谷駅南街区プロジェクト新築工事共同企業体
 （東急建設株式会社・株式会社大林組）

建築用途：事務所、店舗、ホテル、ホール、駐車場等

敷地面積：約7,109㎡

延床面積：約116,000㎡

構造：S造（一部SRC造、RC造）

階床数：地下4階、地上35階

建屋高：約180m

工期：2015年8月～2018年7月

開業日：2018年9月13日

3. 昇降機設備

エスカレーターは、「アーバン・コア」に4台、ホール用に4台、オフィスエリア用の3台の他、建物内に12台の計23台が設置されています。

館内はサイン機能と空間演出として、エスカレーターやエレベーターなどの動線に鮮やかな黄色「ストリームイエロー」が採用されています。

エスカレーターは外装板が「ストリームイエロー」に塗装され、動線を視認させると同時に建物のアクセントとなっています。

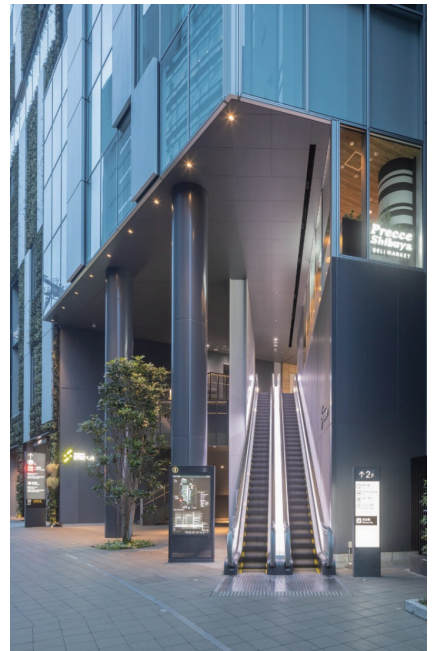
とっておきの一台



エスカレーターES-D1~D4



エスカレーターES-D3、D4



エスカレーターES-B1、B2

手前
ES-A3,A4



奥
ES-B5~B7



エスカレーターES-B3、B4

エスカレーターES-A3、A4(手前)、ES-B5~B7(奥)

エスカレーター仕様 (計 23 台)

棟	号機	形式	欄干意匠	速度 (m/min)	サービス階	階高(揚程) (mm)	台数 (台)	メーカー	備考
A	ES-A1、A2	S1000	透明ガラス	30	2-3	5,960	2	三菱	
	ES-A3、A4	S600	〃	30	3-4	4,630	2		
	ES-A5	〃	〃	30	4-5	4,800	1		
	ES-A6	〃	〃	30	5-6	5,400	1		
B	ES-B1、B2	〃	〃	30	1-2	6,780	2		
	ES-B3、B4	S1000	〃	30	2-3	6,000	2		
	ES-B5~B7	〃	〃	30	3-5	11,400	3		
	ES-B9、B10	S600	〃	30	1-2	7,190	2		
	ES-B11、B12	〃	〃	30	2-3	6,000	2		
	ES-B13、B14	S1000	〃	30	5-6	7,200	2		
D	ES-D1、D2	〃	〃	30	B2-1	12,450	2		
	ES-D3、D4	〃	〃	30	1-2	7,230	2		